

IAE CLERMONT AUVERGNE  
SCHOOL OF MANAGEMENT



IAE

CLERMONT AUVERGNE  
School of Management



ANNÉE UNIVERSITAIRE  
2021/2022

**DIPLÔME NATIONAL DE MASTER  
MANAGEMENT ET ADMINISTRATION DES ENTREPRISES**  
PARCOURS MANAGEMENT ET ADMINISTRATION DES ENTREPRISES  
(2ÈME ANNÉE)

Arrêté d'accréditation du Ministère de l'éducation Nationale, de  
l'Enseignement Supérieur et de la Recherche  
(En attente de publication)



# SOMMAIRE

**01**

OBJECTIFS

**03**

PRÉ-REQUIS

**01**

COMPÉTENCES

**03**

DURÉE ET DATES

**02**

MÉTIERS VISÉS

**03**

PUBLICS VISÉS

**02**

SECTEURS D'ACTIVITÉ

**04**

COÛT DE LA FORMATION

**03**

ENQUÊTE SUR LE DEVENIR  
DES DIPLÔMES

**04**

CONTACTS

**03**

DÉPÔT DES DOSSIERS  
DE CANDIDATURE

**05**

PROGRAMME DE  
LA FORMATION



## OBJECTIFS

Le **Master Management et Administration des Entreprises (MAE)** est positionné sur l'apport de compétences managériales associées à une vision globale et un fonctionnement transversal des organisations, à destination de publics non gestionnaires de formation et/ou souhaitant créer leur entreprise. Il a pour objectif de former les diplômés à :

- Appréhender la complexité de l'environnement socio-économique actuel, et saisir les opportunités à même de soutenir le développement aussi bien des grandes que des petites et moyennes structures, quel que soit le secteur auquel elles appartiennent,
- Apporter une contribution significative et opérationnelle à la stratégie globale ou fonctionnelle des organisations, au management des équipes pluridisciplinaires et à la conduite de projets innovants.

Le **parcours Management & Administration des Entreprises (MAE)** répond à la demande croissante des organisations souhaitant bénéficier de profils « double compétence » capables d'associer les outils de gestion à leur formation de base, qu'il s'agisse de personnes en cours de formation initiale (ingénieurs, juristes, linguistes...) ou de personnes cherchant à se repositionner et à donner un nouvel élan à leur carrière (formation continue).

## COMPÉTENCES

- **Usages avancés et spécialisés des outils numériques** : développement durable ; marketing digital ; business plan et entrepreneuriat ; outils de contrôle de gestion...
- **Développement et intégration de savoirs hautement spécialisés** : stratégie d'entreprise ; management international ; projets innovants...
- **Communication spécialisée pour le transfert de connaissances** : stratégie omnicanale ; techniques de persuasion ; communication interpersonnelle...
- **Appui à la transformation en contexte professionnel** : Responsabilité Sociale des Entreprises (RSE) ; conduite du changement ; management d'équipe...
- **Réflexion et élaboration de la stratégie d'entreprise** : outils de diagnostic stratégique ; pilotage des orientations à moyen terme ; animation du réseau des acteurs internes et externes...
- **Conception et pilotage de solutions de gestion** : développement des politiques financières, marketing/commerciale, RH et de production/servuction...



## COMPÉTENCES (SUITE)

- **Mesure et contrôle des outils et méthodes de gestion** : indicateurs de performance ; pilotage de tableaux de bord ; mesure des risques et contrôle des actions réalisées...
- **Règles, Normes et Qualité en pilotage de projet** : droit des affaires ; droit du travail ; contrôle qualité ; normes éthiques et RSE...
- **Culture managériale et organisationnelle** : management d'équipe ; négociation d'affaires ; organisation du travail et transformation numérique...
- **Comportements et postures au travail** : projet de développement personnel ; compétences techniques et relationnelles (leadership ; communication interpersonnelle ; animation et coordination...)

## MÉTIERS VISÉS

En apportant des compétences complémentaires en gestion et management, le **parcours MAE** accélère l'insertion professionnelle et l'évolution vers des postes à forte responsabilité :

- Direction administrative et financière
- Direction petite ou moyenne entreprise
- Management des ressources humaines
- Direction des systèmes d'information
- Stratégie commerciale
- Défense et conseil juridique

## SECTEURS D'ACTIVITÉ

Compte tenu des besoins des organisations, tant privées que publiques, en matière de gestion et de management, **tous** les secteurs d'activités sont concernés (industrie, services, BTP, secteur social...).

Les publics actuellement les plus concernés sont les ingénieurs (BTP, informatique, mécanique, biotechnologie), les juristes (fiscalistes), les linguistes, les directeurs d'organismes sociaux et médico-sociaux (EHPAD, maisons de retraite, ESAT, MAS...).

Plus généralement le titulaire du diplôme est capable d'assumer des fonctions de décisions, d'organisation ou de contrôle. Celles-ci s'exercent tant au niveau des directions fonctionnelles (marketing, production, ressources humaines, finances...) que de la direction générale.

# ENQUÊTES SUR LE DEVENIR DES DIPLÔMÉS

<https://www.uca.fr/formation/reussite-orientation-et-insertion/devenir-des-etudiants/master/master-management-strategique-management-et-administration-des-entreprises-mae>

## DÉPÔT DES DOSSIERS DE CANDIDATURE

du 15/02/2021 au 02/04/2021 sur l'interface e-candidat :  
<https://ecandidat.uca.fr/#!accueilView>

Après une première phase d'admissibilité (étude de dossier), un entretien portant sur le projet professionnel du candidat sera organisé. Toutes les informations seront communiquées via E-candidat. (30 stagiaires recrutés par cycle d'études)

*Nota : A l'issue de cette 1ère session de candidature, une seconde session de recrutement pourra être organisée sous réserve de places disponibles. Merci de consulter régulièrement le site de candidature.*

## PRÉ-REQUIS

Bac+4 ou Validation des Acquis Professionnels (public ayant une expérience professionnelle dans le domaine mais n'ayant pas un bac+4).

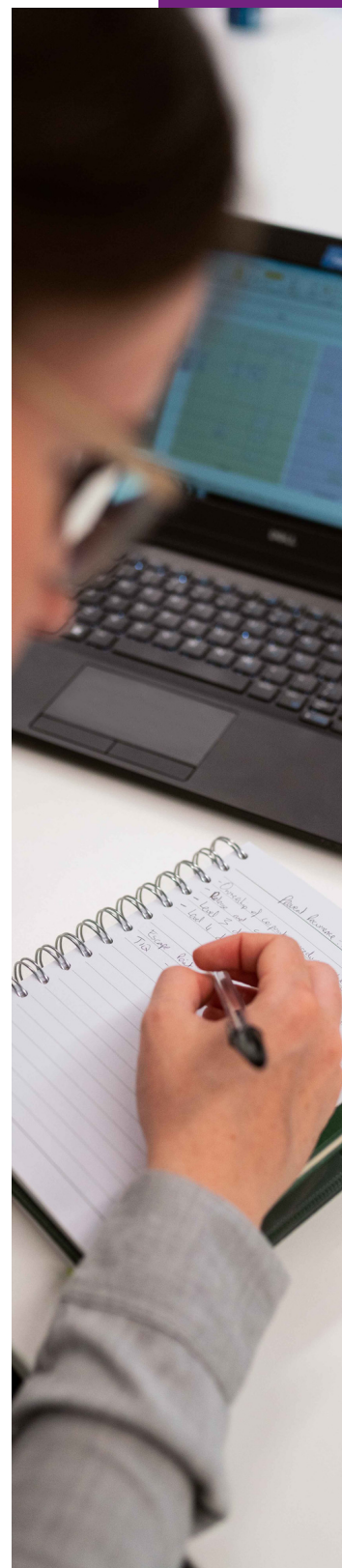
## DURÉE ET DATES

Du 16 septembre 2021 au 06 septembre 2022

**Master 2ème année** : 400 heures de présence universitaire + application pratique (contrat d'apprentissage, contrat de professionnalisation, stage de 3 à 6 mois, contrat de travail en adéquation avec la formation, statut auto-entrepreneur)  
Les cours auront lieu en journée du jeudi au samedi matin.

## PUBLICS VISÉS

- Étudiant
- Candidat en alternance (contrat d'apprentissage et contrat de professionnalisation via financement OPCO et/ou entreprise)
- Salarié (financements : entreprise, CPF, CPF de transition professionnelle, auto-financement, ...)
- Demandeur d'emploi (financements : CPF, Pôle emploi, aide individuelle régionale, auto-financement, ...)





## COÛT DE LA FORMATION

- **Formation continue** (salarié, demandeur d'emploi, ...) 6000€ (15€/ heure)
- **Contrat de professionnalisation (uniquement ouvert en 2ème année) :**  
6000€ (15€/ heure)
- **Contrat d'apprentissage :** coût contrat défini par les OPCO et les CPNE (branches d'activité professionnelles) en application de la loi du 5 septembre 2018 pour la liberté de choisir son avenir professionnel.
  - Pour les contrats d'apprentissage dans le secteur privé, l'IAE Clermont Auvergne ne demandera pas de reste à charge aux entreprises. Le coût contrat défini par l'OPCO sera le coût facturé. Pour plus d'informations nous vous invitons à prendre contact avec votre OPCO de référence.
  - Pour les contrats d'apprentissage dans le secteur public, le tarif sera égal au coût contrat défini pour les entreprises du secteur privé.

### **Droits d'inscription universitaire**

De l'ordre de 250€ (contrat de professionnalisation et contrat d'apprentissage non concernés)  
*(Les droits d'inscription au diplôme sont définis au niveau national pour chaque année universitaire. Pour 2021/2022, ils seront connus en juillet 2021.)*

## CONTACTS

- Responsable pédagogique :  
Patrick Ralet – Maître de conférences / [patrick.ralet@uca.fr](mailto:patrick.ralet@uca.fr) / +33473177736
- Scolarité : [scola.iae@uca.fr](mailto:scola.iae@uca.fr)
- Formation continue : [fc.iae@uca.fr](mailto:fc.iae@uca.fr)
- Alternance : [alternance-stages.iae@uca.fr](mailto:alternance-stages.iae@uca.fr)

### **Équipe pédagogique :**

<https://iae.uca.fr/liae/offre-de-formation-responsables-pedagogiques>



## PROGRAMME DE LA FORMATION

UE	Intitulés	Heures de cours	ECTS	Coeff	MCC
<b>SEMESTRE 3</b>					
<b>UE 1</b>	<b>Management global des organisations 1</b>	<b>70</b>	<b>12</b>	<b>12</b>	<b>EvC</b>
	Stratégie d'entreprise	25		6	
	Développement durable & RSE	20		3	
	Management international de l'entreprise *	25		3	
<b>UE 2</b>	<b>Dimensions fonctionnelles du management 1</b>	<b>95</b>	<b>12</b>	<b>12</b>	<b>EvC</b>
	Gestion de production & Logistique	25		4	
	Marketing et environnement 3.0 *	25		2	
	Information comptable	25		4	
	Analyse financière	20		2	
<b>UE 3</b>	<b>Communication personnelle du manager</b>	<b>35</b>	<b>6</b>	<b>6</b>	<b>EvC</b>
	Techniques de communication interpersonnelle	15		3	
	Communication et stratégies de persuasion	20		3	
	<b>Total S3</b>	<b>200</b>	<b>30</b>	<b>30</b>	
<b>SEMESTRE 4</b>					
<b>UE 4</b>	<b>Management global des organisations 2</b>	<b>65</b>	<b>6</b>	<b>6</b>	<b>EvC</b>
	Droit des affaires	20		2	
	Entrepreneuriat et projets innovants	25		2	
	Business game	20		2	
<b>UE 5</b>	<b>Dimensions fonctionnelles du management 2</b>	<b>100</b>	<b>9</b>	<b>9</b>	<b>EvC</b>
	Gestion des ressources humaines	25		2	
	Droit du travail	20		2	
	Négociation Vente	25		2	
	Contrôle de gestion	30		3	
<b>UE 6</b>	<b>Communication collective du manager</b>	<b>35</b>	<b>3</b>	<b>3</b>	<b>EvC</b>
	Management des équipes	25		1.5	
	Conduite de réunion et animation	10		1.5	
<b>UE 7</b>	<b>Mise en application : Stage ou Mémoire terrain</b>		<b>12</b>	<b>12</b>	
	Stage, rapport d'activité, contrat d'engagement				Rapport + Soutenance
	<b>Total S4</b>	<b>200</b>	<b>30</b>	<b>30</b>	
	<b>Total S3 + S4</b>	<b>400</b>	<b>60</b>	<b>60</b>	

\* Matière dispensée en anglais

Sous réserve de modification pour nécessité pédagogique.

EvC : évaluation continue ; Evt : évaluation terminale ; E : écrit ; M : mémoire ou rapport ; S : soutenance



“  
*Parce que l'excellence ne s'achète pas.  
Elle se construit à l'IAE Clermont  
Auvergne School of Management !*  
”

## RETROUVEZ-NOUS SUR LES RÉSEAUX SOCIAUX !



[/school/iae-auvergne-school-of-management/](#)



<https://iae.uca.fr/>



[/IAEAuvergne](#)



[www.youtube.com/c/IAEClermontAuvergne](http://www.youtube.com/c/IAEClermontAuvergne)

#ESPRIT  
**IAE**