

LICENCE PRO. MÉTIERS DE LA GESTION ET DE LA COMPTABILITÉ : GESTION COMPTABLE ET FINANCIÈRE

Formation initiale ou par alternance en
contrat de professionnalisation

Institut d'Administration des Entreprises - IAE Toulon

PRÉSENTATION

La Licence professionnelle permet l'accès à un diplôme reconnu au niveau européen à des étudiants ayant choisi des formations qui se terminent à Bac+2, BTS et DUT, tout en respectant la vocation d'accès direct à l'emploi de leur choix initial.

Ce diplôme permet une insertion à un niveau intermédiaire en entreprise, dans les associations et en cabinet libéral pour des postes à dominante administrative et comptable.



INFOS GÉNÉRALES

- **Durée des études** : 1 an
- **Lieu** : Campus Porte d'Italie - Toulon
- Formation initiale, par alternance ou continue

DÉBOUCHÉS PROFESSIONNELS

- Collaborateur en cabinet,
- Cadre administratif et financier,
- Adjoint de direction,
- Secrétaire général d'association,
- Responsable comptabilité,
- Comptable analytique,
- Gestionnaire comptable,
- Analyste de gestion,
- Gestionnaire de comptes clients,
- Chargé d'études comptables, Adjoint au chef comptable,
- Adjoint au Directeur administratif, financier et du contrôle de gestion,
- Adjoint de direction PME, Adjoint au Responsable administratif,
- Adjoint à l'Auditeur comptable et financier...

INSCRIPTION

Renseignez-vous sur les **modalités de candidatures** dans la rubrique inscriptions du site : www.univ-tln.fr

Si vous bénéficiez d'un dispositif de prise en charge au titre du code du travail et/ou un contrat de professionnalisation, ce diplôme vous est accessible en formation continue :

Tél. 04 94 14 26 19 ou par Email ftlv@univ-tln.fr

CONDITIONS D'ACCÈS

Bac+2 français à orientation comptabilité gestion (les prérequis en comptabilité, fiscalité et droit sont incompatibles avec un diplôme étranger, même francophone) :

- BTS comptabilité gestion,
- DUT GEA,
- L2 Sciences économiques et gestion,
- DEUST banque et assurance.

L'étudiant est recruté :

- Examen du dossier
- Passage du test des IAE : score Message-IAE (www.iae-message.fr)
- Entretien si le dossier est admissible pour la décision d'admission

RESPONSABLE

- **Jean GALANOS**, Maître de conférences (HDR), spécialité Sciences de gestion et contrôle de gestion.

CONTENU DES ENSEIGNEMENTS

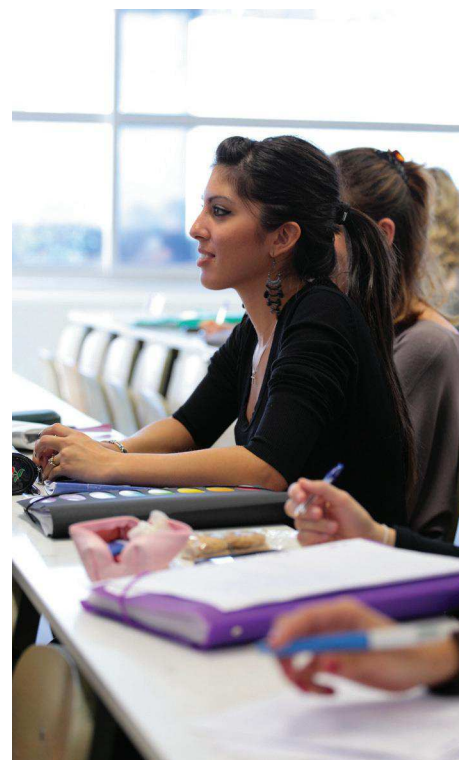
SEMESTRE 5

- > **UE10 Adaptation**
 - Analyse financière
 - Système d'information comptable
 - Comptabilité-contrôle de gestion
- > **UE11 Gestion des organisations**
 - Management des organisations
 - Anglais du management
- > **UE12 Environnement comptable 1**
 - Finance 1
 - Contrôle de gestion 1
 - Comptabilité approfondie 1
- > **UE13 Environnement juridique 1**
 - Droit social 1
 - Droit des sociétés 1
 - Droit fiscal 1
- > **UE14 Environnement Comptable 2**
 - Audit

- Contrôle de gestion 2
- Comptabilité approfondie 2
- > **UE15 Environnement juridique 2**
 - Droit social 2
 - Droit pénal des affaires
 - Droit fiscal 2

SEMESTRE 6

- > **UE21 Stage**
 - Suivi de stage
 - Techniques de recherche d'emploi
- > **UE22 Projets tuteurés**
 - Projets tuteurés



STAGE/ INFORMATIONS COMPLÉMENTAIRES

STAGE

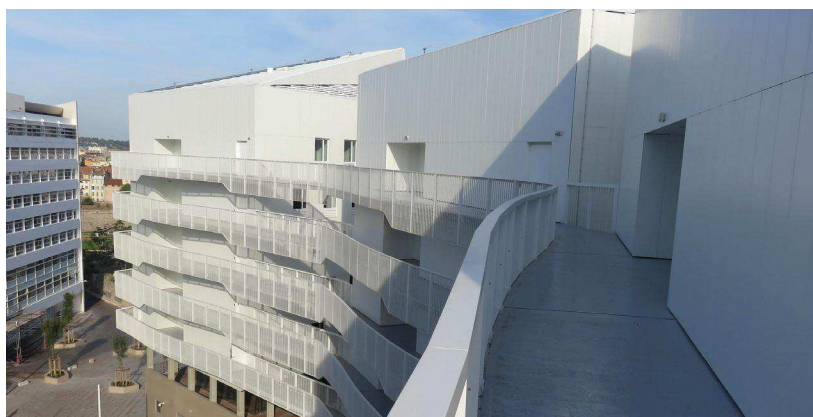
Stage d'une durée de 13 semaines.

INSCRIPTIONS

Attention ! Ne pas confondre inscription et candidature.

L'inscription ne peut se faire que lorsque vous avez été déclaré admis à l'issue de la procédure de recrutement. Renseignez-vous sur les dates limites de candidature et d'inscription à Score-IAE-Message.

Vous devez faire acte de candidature même si vous n'avez pas les résultats de votre diplôme Bac+2. La procédure se fera sous réserve que vous l'ayez.



CONTACTS

INSTITUT D'ADMINISTRATION DES ENTREPRISES

Campus Porte d'Italie - Toulon • 70 Avenue Roger Devoucoux • 83000 TOULON

Web : <http://iae-toulon.univ-tln.fr>

Secrétariat pédagogique : Mme Sylvie Guerini. 04 83 36 63 23 • LCG@univ-tln.fr

SERVICE ORIENTATION (SAOI)

Direction des Études et de la Vie Étudiante (DEVE) • Bâtiment V1 • Rez de chaussée Campus de La Garde • Avenue de l'Université • 83130 LA GARDE

04 94 14 67 61 • saoi@univ-tln.fr

L'UTLN sur les réseaux sociaux

