



SCHOOL OF MANAGEMENT



ÉCOLE UNIVERSITAIRE DE MANAGEMENT

MASTER

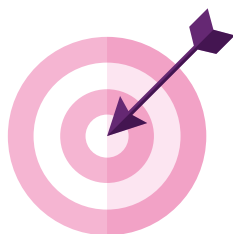
MÉTIERS DU CONSEIL & DE LA RECHERCHE



Objectifs de la formation

Le Master Management « Métiers du Conseil et de la Recherche » a pour objectif de développer la capacité des étudiants à mener des travaux de recherche ou des prestations d'étude et de conseil par une maîtrise des connaissances et des méthodes scientifiques.

Il est étroitement lié aux Masters de spécialités (mentions GRH, Finance, Marketing et vente,...) et permet aux étudiants de chacun de ces Masters de préparer l'exercice des métiers de chercheurs, de chargés d'étude, de consultants ou de cadres de haut niveau dans les services de recherche des administrations, de grandes entreprises, d'institutions financières, etc. et d'acquérir ainsi (selon les unités d'enseignement retenues) un second diplôme de Master, venant compléter le diplôme de Master de spécialité.



FORMATION A LA RECHERCHE ET PAR LA RECHERCHE

Dans cette perspective, les étudiants admis dans le Master Management « Métiers du Conseil et de la Recherche » seront confrontés à des recherches concrètes, théoriques et appliquées, à travers l'analyse de travaux et la rédaction de rapports de recherche en séminaire, et la réalisation d'un mémoire dans la spécialité choisie. Dans certains cas, ils peuvent participer à des travaux réalisés au sein du laboratoire (CEREFIGE), équipe d'accueil pour les sciences de gestion avec des moyens conséquents à leur disposition : bases documentaires, bases de données, logiciels...

COMPETENCES VISÉES

Elles relèvent des activités professionnelles d'étude et recherche en gestion :

- Capacités à analyser et à évaluer des situations de gestion et à en rendre compte
- Maîtrise des concepts et des outils de gestion
- Maîtrise de la démarche scientifique et des méthodologies de recherche

Débouchés



Les compétences développées dans le Master Management « Métiers du Conseil et de la Recherche », à la fois théoriques et appliquées, peuvent conduire les étudiants à une carrière académique de recherche universitaire, mais également leur ouvrir l'accès à des fonctions de conseils d'entreprise, d'experts, de cadres de haut niveau dans l'entreprise, la banque, l'administration.

Exemples de postes occupés

Postes dans les métiers de la spécialité choisie (marketing, finance, comptabilité, etc.)

Postes d'enseignants-chercheurs ou de chercheurs dans les universités et les grandes écoles (écoles d'ingénieurs et de commerce) en France ou à l'étranger

Grands centres de recherches publics et privés recrutant sur dossier ou concours (CNRS, INSEE, CEA...)

Cabinets de consultation et d'expertise (études, conseil en management, conseil en recrutement, etc.)

Services de recherche dans les grandes entreprises

Postes à responsabilités dans les administrations ou les collectivités

Conditions d'admission



Le Master Management « Métiers du Conseil et de la Recherche » s'adresse, selon la spécialisation choisie, aux candidats titulaires...

FORMATION INITIALE

MASTER 2

- d'un niveau M1 de master en Sciences de Gestion, Sciences Economiques, Droit (et en particulier de Droit des Affaires), Sociologie, Histoire, Informatique Appliquée à la Gestion (MIAGE), Sciences cognitives, Sciences Politiques ou tout autre master de lettres ou de sciences après vérification des acquis
- à partir de la dernière année d'un diplôme d'École de Commerce en conformité avec les exigences académiques
- à partir de la dernière année d'un diplôme d'École d'Ingénieurs en conformité avec les exigences académiques
- pour les candidats étrangers, d'un diplôme universitaire reconnu comme équivalent par les conventions internationales à un niveau M1 de master délivré par l'Université française et après vérification des acquis dans la spécialisation choisie.

4

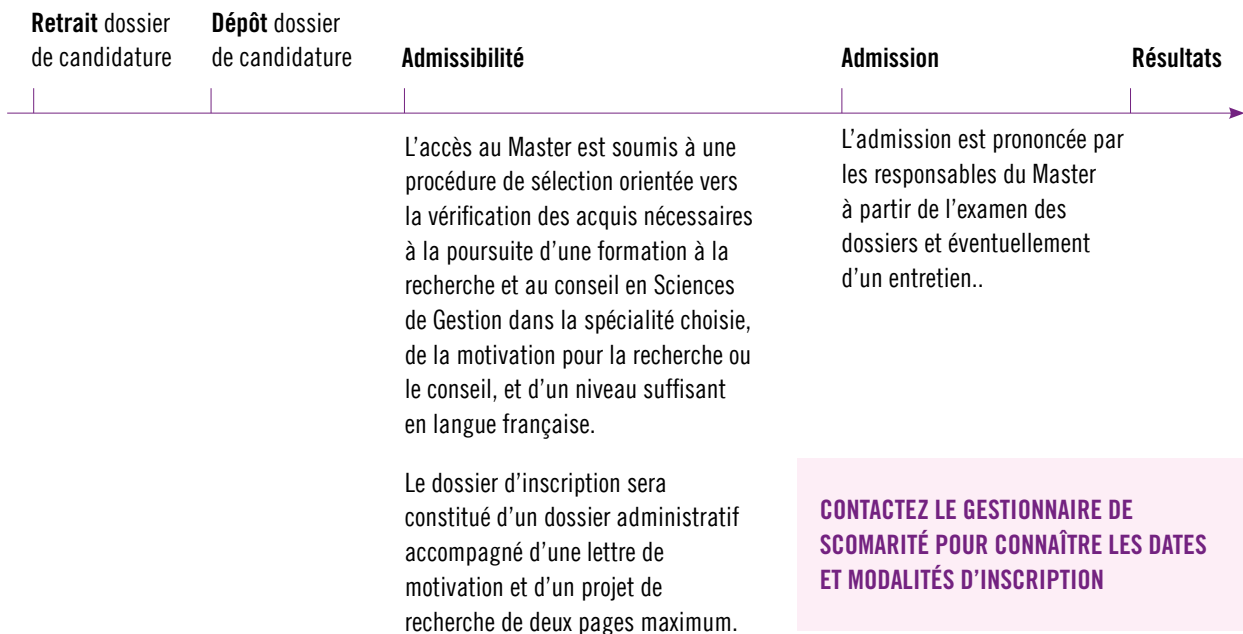
FORMATION CONTINUE

MASTER 2

Le Master est également ouvert :

- aux étudiants de formation continue ayant validé l'année M1
- Accès sur dossier + entretien pour les professionnels en activité ou relevant de la Validation des Acquis Professionnels et Personnels (VAPP - loi 1985) ou de la Validation des Acquis de l'Expérience (VAE) : sur décision du jury.

MASTER 2



CONTACTEZ LE GESTIONNAIRE DE SCOMARITÉ POUR CONNAÎTRE LES DATES ET MODALITÉS D'INSCRIPTION

Organisation de la formation



Les modules et séminaires de formation à la recherche sont complétés par des cours de spécialité des mentions de Masters en Finance, GRH, Marketing et vente, etc. Le programme permet d'acquérir un double diplôme de Master en proposant des Unités d'Enseignements (UE) issues des Masters disciplinaires (GRH, finance, marketing et vente, management public, CCA, entrepreneuriat...).



5

FI
FORMATION INITIALE

FC
FORMATION CONTINUE

Les étudiants ont l'obligation de réaliser leur mémoire à l'occasion d'un stage au sein d'un laboratoire ou d'une entreprise. Le stage peut être effectué dans un laboratoire de recherche, universitaire, public ou privé, ou dans les services de recherche d'entreprises, en France ou à l'étranger. Le responsable du mémoire assure le suivi du stage.

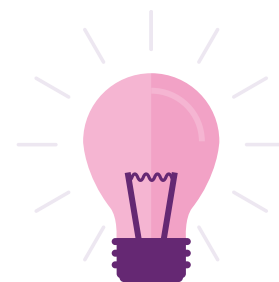
Le stage d'une durée minimale de 10 semaines est obligatoire, son évaluation se fait indirectement à travers le mémoire et sa soutenance.

Les étudiants doivent réaliser un mémoire de recherche. Il est le résultat d'un processus complet de recherche : justification du thème retenu, mise en évidence de la problématique, élaboration des hypothèses, choix d'une méthodologie et des instruments de recherche, test des hypothèses, analyse des résultats, mise en perspective des résultats.

Un des intervenants du Master « Métiers du Conseil et de la Recherche » assure le suivi et l'encadrement de ce travail de recherche.

Il est soutenu devant au moins deux membres de l'équipe pédagogique et éventuellement d'un professionnel.

Programme des cours



SEMESTRE 9		ECTS	CM
UE 91 INITIATION À LA RECHERCHE		6	
Conduite d'un projet de recherche			20h
Pratiques professionnelles			20h
UE 92 SPÉCIALITÉS		6	40h
UE 93 SPÉCIALITÉS		6	40h
UE 94 SPÉCIALITÉS		6	40h
UE 905 EPISTÉMOLOGIE ET THÉORIES EN SCIENCES DE GESTION		6	
Théories de et pour l'organisation			20h
Epistémologie et démarches scientifiques			20h
SEMESTRE 10		ECTS	CM
UE 101 SPÉCIALITÉS		6	40h
UE 102 SPÉCIALITÉS (RECHERCHE)		6	
Séminaires de recherches thématiques (GRH, marketing, finance,...)			40h
UE 103 MÉTHODOLOGIES DE LA RECHERCHE		6	
Méthodologies qualitatives de la recherche			12h
Méthodologies quantitatives de la recherche			18h
Méthodologie de la recherche-action			10h
UE 104 ANGLAIS SCIENTIFIQUE		3	
Compréhension de document scientifique			10h
Expression écrite et orale			10h
UE 105 MÉMOIRE ET SOUTENANCE ORALE		8	
Suivi de mémoire collectif			
		Total heures étudiant	340h

Renseignements pratiques

TARIFS

FI FORMATION INITIALE

Frais d'inscription universitaire

6000 €

Pour les contrats financés par des entreprises, des organismes

FC FORMATION CONTINUE

3000 €

pour les contrats financés directement par les auditeurs
+ Frais d'inscription universitaire

CONTACTS

Gestionnaire de scolarité Informations candidats, étudiants

iae-nancy-scolaritem2mcr-contact
@univ-lorraine.fr
03 72 74 16 44

Responsable pédagogique

PATRICE LAROCHE
patrice.laroche@univ-lorraine.fr

Service Formation Continue

Responsable
ÉVELYNE BARTH
evelyne.barth@univ-lorraine.fr
03 72 74 16 43

Service Relations Entreprises & Organisations Insertion Professionnelle

Responsable
ANNE-SOPHIE PETITJEAN
anne-sophie.petitjean@univ-lorraine.fr

Stage, contrat d'apprentissage
OPHÉLIE ROUX
ophelie.roux@univ-lorraine.fr
03 72 74 16 52

Dépôt des offres sur 
iae-nancy.jobteaser.com/fr/recruiter_
account/job-offers
AURÉLIE LINDEKENS
aurelie.lindekens@univ-lorraine.fr
03 72 74 16 93

CAMPUS ARTEM

90 RUE DU SERGENT BLANDAN
BP 70618
54010 NANCY CEDEX
03 72 74 17 30

CAMPUS MANUFACTURE

13 RUE MICHEL NEY
BP 90862
54011 NANCY CEDEX
03 72 74 16 40

IAE-NANCY.UNIV-LORRAINE.FR

     @IAENancy