



SCHOOL OF MANAGEMENT

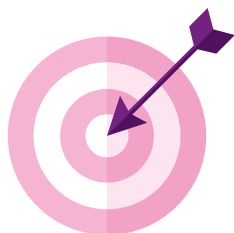


ÉCOLE UNIVERSITAIRE DE MANAGEMENT

MASTER GESTION DES RESSOURCES HUMAINES



Objectifs de la formation



Le master RH est une formation universitaire de niveau bac+5, visant à former les futurs cadres, managers et experts en gestion des ressources humaines :

Ouvert à la formation initiale et continue et permettant une formation en alternance, le master RH propose un programme de formation visant l'acquisition de connaissances académiques, de compétences professionnelles et d'outils méthodologiques dans le domaine des Ressources Humaines.

Labellisé Master RH d'excellence au sein du réseau «Référence RH» (www.reference-rh.org), le diplôme se distingue également par les liens qu'il entretient avec les milieux professionnels, et en particulier avec l'Association Nationale des DRH (ANDRH Lorraine, www.andrh.fr), partenaire du master depuis sa fondation.

Une des spécificités du master réside dans ses modalités d'évaluation : axées sur l'acquisition des connaissances fondamentales en première année, elles s'orientent plus largement sur le développement des compétences via des épreuves de mises en situation individuelles et collectives en deuxième année.

Le master RH se caractérise par une vie associative riche via l'association HUMANUM, intégrée à la pédagogie du master. Elle permet chaque année aux étudiants de développer des projets visant à dynamiser les relations avec les praticiens RH et les anciens diplômés du master.

MASTER 1

La première année du master est dévolue à l'acquisition des connaissances fondamentales en gestion des ressources humaines dans les organisations. Elle s'articule autour de deux axes :

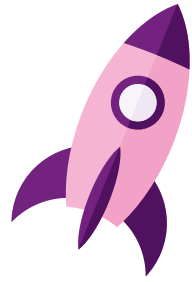
- Des enseignements théoriques et professionnels tournés vers les métiers des ressources humaines et du management : approches du comportement humain en organisation, droit du travail, management stratégique, politiques et pratiques de GRH, gestion des relations sociales... conçus comme des fondamentaux pour les étudiants poursuivant en deuxième année de master.
- L'acquisition d'outils méthodologiques et d'éléments de culture générale, indispensables à des cadres RH souhaitant développer leurs aptitudes telles que l'analyse, la synthèse, la communication orale et écrite, et le travail en équipe.

MASTER 2

La deuxième année du master est conçue comme une année d'approfondissement des connaissances et des aptitudes utiles aux métiers de la GRH. Elle s'articule autour d'un tronc commun d'enseignements et de deux options :

- Tronc commun d'enseignements dévolu au renforcement des outils méthodologiques et au rôle stratégique et transversal du RH dans l'organisation.
- **Option GES : LE RH GARANT DES ÉQUILIBRES SOCIAUX.** Cette option approfondit le dialogue social et la négociation collective, à travers des thématiques d'actualité telles que la qualité de vie au travail, le bien-être et l'accompagnement du changement.
- **Option AC : LE RH ARCHITECTE DES COMPÉTENCES.** Cette option détaille plus spécifiquement la façon dont le RH construit les compétences individuelles et collectives des organisations, en intégrant plus fortement les problématiques individuelles (parcours professionnels, formation..) et le rôle du management de proximité.

Débouchés



Le master RH est une formation généraliste en Gestion des Ressources Humaines.

Elle ouvre à de multiples métiers dans le domaine des RH aussi bien au sein de la fonction RH :

Directeur des Ressources Humaines / Responsable Ressources Humaines / Responsable Formation / Responsable Développement RH...

3

Que dans des métiers d'expertise :

Consultant en Ressources Humaines / Consultant en Formation / Consultant Recrutement / Chargé de mission RH...

80 %
à la sortie
du diplôme

**TAUX
INSERTION
PROFESSIONNELLE**

95 %
à 18 mois

Conditions d'admission



4



LES DATES ET MODALITÉS D'ACCÈS SONT DÉTAILLÉES CHAQUE ANNÉE AVEC LE DOSSIER DE CANDIDATURE ET SUR LE SITE INTERNET DE L'IAE NANCY.

Organisation de la formation

- **Une formation organisée en alternance.**
- Le master RH est proposé en **alternance en première et deuxième année**. L'alternance peut s'effectuer au travers d'un stage long, d'un contrat de professionnalisation, ou en activité pour les étudiants en Formation Continue.
- L'IAE Nancy propose à ses étudiants un service de proximité INSERTION PROFESSIONNELLE ET STAGES (I.P.S.) qui les guide dans leur recherche à travers l'accessibilité aux offres sur le career center JOBTEASER et la mise en place d'ateliers personnalisés et individuels.
- **Les cours ont lieu les jeudi, vendredi et samedi de chaque semaine de septembre à juin** (sauf vacances scolaires). La présence en entreprise et/ou organisation d'accueil est organisée du lundi au mercredi tout au long de l'année universitaire (d'octobre à fin septembre).
- **Des semaines bloquées** (entre 2 et 5 sur l'année) consacrées uniquement aux cours sont également prévues selon un calendrier fixé à l'avance et disponible dès la procédure de sélection.

5

MASTER 1

Stage de 2 à 6 mois de septembre à juillet
Lundi, Mardi, Mercredi en milieu professionnel

MASTER 1

Stage de 3 à 6 mois
de septembre à septembre

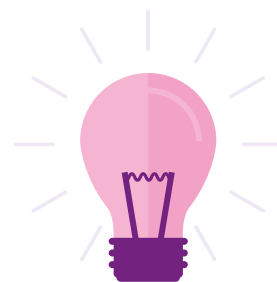
Une formation en apprentissage ?

Le principe d'une formation en apprentissage est d'alterner une formation générale et théorique dans un centre de formation, avec une formation pratique en entreprise. L'objectif est de combiner l'acquisition de connaissances, de compétences et de savoir-faire pratiques pour préparer à l'exercice d'un métier. L'organisme de formation et l'entreprise ont ensemble la responsabilité de la progression pédagogique et de sa conformité aux attendus du diplôme.

L'IAE NANCY School of Management et le Pôle Formation UIMM - CFAI LORRAINE sont partenaires dans la mise en œuvre de l'apprentissage pour le Master GRH.



Programme des cours



MASTER 1

La première année du master GRH est organisée en deux semestres comprenant 303 heures de cours et 175 heures de Travaux Dirigés/TPL.

| SEMESTRE 7 | ECTS | CM | TD | TPL |
|---|------|-------------|-------------|---|
| UE 701 MÉTHODOLOGIE | 6 | | | |
| Méthodologie et initiation à la recherche | | | 30h | |
| Anglais | | | | 24h |
| UE 702 MATIÈRES FONDAMENTALES | 6 | | | |
| Théorie des organisations | | 25h | | |
| Management stratégique et RH | | 25h | | |
| UE 703 ENVIRONNEMENT DES RH | 6 | | | |
| Grands enjeux du débat économique | | 25h | | |
| Simulation de gestion | | 3h | 22h | |
| UE 704 DROIT DU TRAVAIL ET NÉGOCIATION | 6 | | | |
| Droit individuel du travail | | 15h | 10h | |
| Droit collectif du travail | | 15h | 10h | |
| UE 705 MANAGEMENT DES RH | 6 | | | |
| Histoire et métiers de la fonction RH | | 25h | | |
| Recrutement | | 15h | 10h | |
| SEMESTRE 8 | ECTS | | | |
| UE 801 MATIÈRES FONDAMENTALES | 6 | | | |
| Sociologie du travail et de l'emploi | | 25h | | |
| Comportement organisationnel | | 25h | | |
| UE 802 TECHNIQUES DE GRH | 6 | | | |
| Audit et CGS contrôle de gestion sociale | | 15h | 10h | |
| Techniques d'enquête | | 10h | 15h | |
| UE 803 RELATIONS HUMAINES | 6 | | | |
| Relations sociales et gestion des conflits | | 25h | | |
| Management interculturel | | 25h | | |
| UE 804 MANAGEMENT DES RH 2 | 6 | | | |
| Gestion des carrières | | 15h | 10h | |
| Rémunération | | 15h | 10h | |
| UE 805 PROFESSIONNALISATION | 6 | | | |
| Anglais | | | | 24h |
| Stage ou contrat de professionnalisation | | | | Possible en alternance <u>tout au long de l'année</u> (lundi, mardi et mercredi) |
| Total heures étudiant | | 303h | 127h | 48h |

MASTER 2

La deuxième année du master RH comprend un tronc commun d'enseignements de 221 heures et deux options comprenant chacune 120 heures de formation : RH Garant des Équilibres Sociaux (GES) et RH Architecte des Compétences (AC).

| SEMESTRE 9 | ECTS | CM | |
|--|------|-----|---------------------------|
| UE 901 INITIATION À LA RECHERCHE | 6 | | UE communes aux 2 options |
| Conduite d'un projet de recherche | | 20h | |
| Pratiques professionnelles | | 20h | |
| UE 902 GRH ET DIALOGUE SOCIAL | 6 | | |
| Droit social | | 20h | |
| Relations professionnelles | | 20h | |
| UE 903 GESTION STRATÉGIQUE DES RH | 6 | | |
| GRH : levier stratégique | | 20h | |
| Stratégie de rémunération | | 20h | |

+ SELON L'OPTION CHOISIE

| OPTION 1 : RH GARANT DES ÉQUILIBRES SOCIAUX (GES) | ECTS | CM |
|--|------|-----|
| UE 904 NÉGOCIATIONS | 6 | |
| Théories et pratiques de négociation | | 20h |
| Droit social approfondi | | 20h |
| UE 905 QUALITÉ DE VIE AU TRAVAIL | 6 | |
| Bien-être et Santé au travail | | 20h |
| Communication RH | | 20h |
| OPTION 2 : RH ARCHITECTE DES CONNAISSANCE (AC) | ECTS | CM |
| UE 904 LES COMPÉTENCES DE L'ORGANISATION | 6 | |
| L'organisation apprenante | | 20h |
| Approche stratégique des compétences | | 20h |
| UE 905 LA GESTION DES COMPÉTENCES | 6 | |
| Formation et développement des compétences | | 20h |
| Gérer les compétences : Référentiels et évaluation | | 20h |

| SEMESTRE 10 | ECTS | CM | TPL |
|---|------|-----|-----|
| UE 1001 INNOVATION RH | 6 | | |
| Numérisation et SIRH | | 20h | |
| Projets tutorés et conférences de praticiens RH | | 20h | |
| UE 1002 ENVIRONNEMENT RH | 6 | | |
| Gestion internationale des ressources humaines | | 20h | |
| Pilotage des performances financières et RH | | 20h | |
| UE 1004 STAGE ET PROFESSIONNALISATION | 12 | | |
| Anglais professionnel | | | 21h |
| Stage | | | |

UE communes aux 2 options

+ SELON L'OPTION CHOISIE

| OPTION 1 : RH GARANT DES ÉQUILIBRES SOCIAUX (GES) | ECTS | CM |
|---|------|-----|
| UE 1003 GRH ET CHANGEMENT | 6 | |
| Restructurations et Employabilité | | 20h |
| Management du changement | | 20h |
| OPTION 2 : RH ARCHITECTE DES CONNAISSANCE (AC) | ECTS | CM |
| UE 1003 SOUTIEN AUX MANAGERS DE PROXIMITÉ | 6 | |
| Leadership et management | | 20h |
| Assesment center | | 20h |

Total heures étudiant 2 options 241h

Renseignements pratiques

TARIFS

FI FORMATION INITIALE

Frais d'inscription universitaire

6000 €

Pour les contrats financés par des entreprises, des organismes

FC FORMATION CONTINUE

3000 €

pour les contrats financés directement par les auditeurs
+ Frais d'inscription universitaire

9

CONTACTS

Gestionnaire de scolarité Informations candidats, étudiants

MASTER 1 GRH

iae-nancy-scolaritem1grh-contact
@univ-lorraine.fr
03 72 74 17 32

MASTER 2 DSRH (2 options)

iae-nancy-scolaritem2grh-contact
@univ-lorraine.fr
03 72 74 17 32

Responsables pédagogiques

MASTER 1 GRH

THIERRY COLIN
thierry.colin@univ-lorraine.fr

MASTER 2 DSRH (2 options)

ANNE STÉVENOT
anne.stevenot@univ-lorraine.fr

Service Formation Continue

Responsable

ÉVELYNE BARTH
evelyne.barth@univ-lorraine.fr
03 72 74 16 43

Service Relations Entreprises & Organisations Insertion Professionnelle

Responsable

ANNE-SOPHIE PETITJEAN
anne-sophie.petitjean@univ-lorraine.fr

Stage, contrat d'apprentissage

OPHÉLIE ROUX
ophelie.roux@univ-lorraine.fr
03 72 74 16 52

Dépôt des offres sur

iae-nancy.jobteaser.com/fr/recruiter_account/job-offers
AURÉLIE LINDEKENS
aurelie.lindekens@univ-lorraine.fr
03 72 74 16 93

CAMPUS ARTEM

90 RUE DU SERGENT BLANDAN
BP 70618
54010 NANCY CEDEX
03 72 74 17 30

CAMPUS MANUFACTURE

13 RUE MICHEL NEY
BP 90862
54011 NANCY CEDEX
03 72 74 16 40

IAE-NANCY.UNIV-LORRAINE.FR

     @IAENancy