



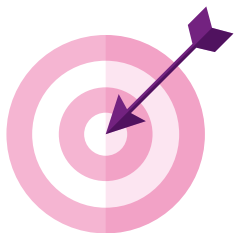
SCHOOL OF MANAGEMENT

ÉCOLE UNIVERSITAIRE DE MANAGEMENT

LICENCE GESTION



Objectifs de la formation



La licence de Gestion vise à préparer les étudiants à des poursuites d'études en master dans le domaine de la gestion et du management, notamment la Finance et le Contrôle, la Comptabilité et l'Audit, la Gestion des Ressources Humaines, le Marketing. Elle permet d'assimiler les bases théoriques fondamentales pour la compréhension, l'analyse et l'accompagnement du pilotage et du fonctionnement des organisations.

La licence de Gestion propose sur trois années une formation théorique et, dans une moindre mesure, opérationnelle, aux domaines de la gestion et du management. Elle est en ce sens ouverte sur les autres disciplines (économie, droit public et privé, psycho-sociologie, etc.) et sur l'environnement socio-économique des entreprises et autres organisations. Son objectif principal est de préparer les étudiants aux poursuites d'études en master grâce à une spécialisation progressive dans les différents domaines de la gestion et du management.

Cette spécialisation progressive se fait en deux étapes.

LICENCE 1

LICENCE 2

LICENCE 3

Les licences 1^{ère}
et 2^{ème} année
sont proposées
par la



FACULTÉ DE
DROIT
SCIENCES
ÉCONOMIQUES
& GESTION
DE NANCY

Plus d'infos sur : fac-droit.univ-lorraine.fr

La licence
3^{ème} année
est proposée
par



Les deux premières années (L1 et L2), incluses dans un « portail Économie-Gestion » et communes avec la Licence Économie, visent à donner aux étudiants les cadres de compréhension essentiels au fonctionnement des entreprises et de leurs environnements. Elles offrent une initiation à certaines pratiques opérationnelles. Les outils de résolution de problème et de modélisation (mathématiques, statistiques) et de communication (langue vivante, outils numériques) viennent en appui aux enseignements théoriques d'économie et de gestion. Chacun des semestres de formation comporte des enseignements en gestion. Le second semestre de l'année de L2 comprend en outre une unité d'enseignement destinée à une première approche des spécialisations possibles en L3. Les années de L1 et L2 intègrent des modules favorisant la réussite étudiante au travers d'un accompagnement à la recherche documentaire et à la méthodologie du travail universitaire. L'année de L2 ouvre la possibilité à la réalisation d'un stage facultatif en entreprise.

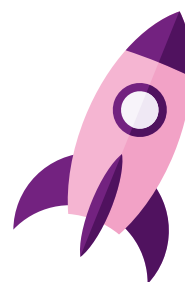
À partir de la troisième année (L3), la licence Gestion poursuit l'accompagnement vers une spécialisation dans la perspective de poursuites d'études en master. **Au-delà des enseignements de tronc commun, la spécialisation se fait au choix dans les domaines suivants : Finance-Contrôle, Comptabilité et Audit, Gestion des Ressources Humaines, Marketing.**

Cette troisième année est ouverte sur concours aux étudiants qui ne sont pas issus du « portail Économie-Gestion ». Elle intègre un stage obligatoire d'une durée minimale de six semaines.

À l'issue de la L3, un étudiant est notamment en mesure de :

- Mobiliser les principaux concepts de la gestion des organisations dans le cadre des analyses en : finance, comptabilité, marketing, stratégie, gestion des ressources humaines
- Pouvoir observer, décrire et évaluer la mise en œuvre par une organisation des principes managériaux fondamentaux
- Analyser les interactions entre une organisation et son environnement
- Utiliser les méthodes et outils quantitatifs d'observation et d'analyse de l'économie et des organisations
- Utiliser les outils, méthodes et langages fondamentaux (techniques quantitatives et informatiques) appliqués à la gestion et au management

Débouchés



Les différents parcours de L3 permettent l'entrée en masters spécialisés dans les différents domaines de la gestion et du management avec des perspectives d'emploi dans des entreprises privées ou des organisations publiques. Le parcours « Contrôle-Comptabilité-Audit » permet plus spécifiquement l'entrée en master CCA et ouvre notamment aux métiers de l'expertise-comptable.

ET APRÈS LA LICENCE DE GESTION ?

POURSUITE D'ÉTUDES & INSERTION PROFESSIONNELLE

Les masters suivants sont proposés à l'IAE NANCY dans la continuité de la licence :

- **Contrôle et Finance d'Entreprise**
- **Analyse Financière et Gestion d'Actifs**
- **Comptabilité, Contrôle, Audit**
- **Marketing et Gestion Commerciale**
- **Développement Stratégique des Ressources Humaines**
- **Management des Organisations du Secteur Sanitaire et Social**
- **Métiers du Conseil et de la Recherche**

Les diplômés de ces masters occupent notamment les métiers suivants :

Contrôle et Finance d'Entreprise

Directeur financier / Contrôleur de gestion...

Analyse Financière et Gestion d'Actifs

Analyste financier / Gestionnaire de portefeuille...

Comptabilité, Contrôle, Audit

Expert-comptable / Commissaire aux comptes / Auditeur...

Marketing et Gestion Commerciale

Responsable des ventes / Chef de produit / Responsable de communication...

Ressources Humaines

Directeur des ressources humaines / Responsable formation...

Management des Organisations du Secteur Sanitaire et Social

Directeur de maison de retraite / Cadre en clinique privée...

Métiers du Conseil et de la Recherche

Enseignant-chercheur / Consultant / Expert...

Conditions d'admission



Plus d'infos sur :
fac-droit.univ-lorraine.fr



Au regard de la capacité d'accueil limitée en L1, les candidats doivent répondre aux attendus suivants : disposer de compétences en matière d'expression écrite et de raisonnement logique afin de pouvoir argumenter un raisonnement conceptuel ; disposer des compétences mathématiques et statistiques indispensables à l'économie et à la gestion ; disposer d'une culture générale ; disposer de compétences méthodologiques et comportementales afin d'être capable de travailler en autonomie et de manière responsable ; disposer de compétences en langue anglaise ; avoir un intérêt pour les questions sociétales et ouverture au monde.

DIPLÔMES CONSEILLÉS : baccalauréat général S ou ES.

Le recrutement en L1 se fait à travers la procédure prévue dans le cadre de la plateforme Parcoursup'.



se référer au site www.parcousup.fr

- Accès de droit pour les étudiants issus du portail Économie-Gestion de l'université de Lorraine (l'entrée dans le parcours-type Comptabilité Contrôle Audit est néanmoins soumise à sélection).

- Pour les étudiants issus d'autres formations : intégration possible sur concours.

Formation Continue : Accès sur dossier + entretien pour les professionnels en activité ou relevant de la Validation des Acquis Professionnels et Personnels (VAPP - loi 1985) ou de la Validation des Acquis de l'Expérience (VAE) : sur décision du jury.



admissibilité



www.iae-message.fr

Pour la L3 dans le cas des candidats qui ne sont pas issus du portail Économie-Gestion :

L'admissibilité est prononcée en fonction de la qualité du dossier universitaire et des résultats obtenus au SIM*, Score IAE-Message. Ce score, commun à l'ensemble du réseau national des IAE, comprend une épreuve de 3h sur la culture générale, économique et managériale, la compréhension et l'expression écrite en français, le raisonnement logique et numérique, la compréhension et l'expression écrite en anglais.

admission

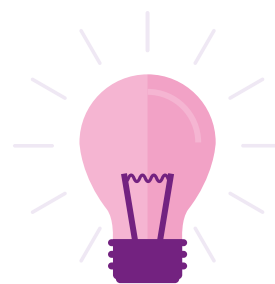
L'admission consiste en un entretien avec un jury portant sur la motivation, le parcours de l'étudiant, son projet professionnel et leur adéquation avec le profil recherché et les objectifs de la formation.

L'admission définitive prononcée par le jury prend en compte le dossier universitaire, le résultat du score SIM et l'appréciation de l'entretien d'admission. Elle ne devient effective que lorsque l'étudiant a fourni une

LES DATES ET MODALITÉS D'ACCÈS SONT DÉTAILLÉES CHAQUE ANNÉE AVEC LE DOSSIER DE CANDIDATURE ET SUR LE SITE INTERNET DE L'IAE NANCY.

Décisions d'admissibilité et entretiens d'admission courant juin.

Programme des cours



La formation se déroule en présentiel pour tous les inscrits, quel que soit leur statut (formation initiale ou continue). La présence est obligatoire et fait l'objet de contrôles d'assiduité.

Les enseignements ont lieu de septembre à mai en L1 et L2, de septembre à avril en L3.



Rentrée

1^{ère} semaine de septembre

Les stages (facultatif ou obligatoire) ont lieu à partir d'avril ou de mai selon l'année de formation.

Stage en L3 de 6 semaines minimum après enseignements du semestre 6.



LICENCE 1



SEMESTRE 1	ECTS	CM	TD
UE 101 MACROÉCONOMIE	6		
Principes de macroéconomie (1)		30h	15h
UE 102 GESTION	6		
Introduction à la gestion		24h	
Organisation de l'entreprise		24h	
UE 103 HISTOIRE ET INSTITUTIONS	6		
Histoire de la pensée économique et de la gestion		24h	
Institutions économiques		24h	
UE 104 MATHÉMATIQUES ET STATISTIQUES	6		
Mathématiques 1			20h
Statistique descriptive 1			20h
UE 105 DROIT PRIVÉ ET DROIT PUBLIC	3		
Introduction au droit privé		24h	
Introduction au droit public		24h	
UE 106 TRANSVERSALE 1	3		
Outils culture numérique			13h
Langue 1			6h

SEMESTRE 2	ECTS	CM	TD
UE 201 MICROÉCONOMIE	6		
Principes de microéconomie (1)		30h	15h
UE 202 COMPTABILITÉ	6		
Introduction à la fonction comptable		24h	
Comptabilité			20h
UE 203 GRANDS PROBLÈMES ET HISTOIRE DES FAITS ÉCONOMIQUES	6		
Grands problèmes économiques contemporains		24h	
Histoire des faits économiques		24h	
UE 204 MATHÉMATIQUES ET STATISTIQUES	6		
Mathématiques 2			20h
Statistiques descriptives 2			20h
UE 205 SOCIOLOGIE ET PSYCHOLOGIE	3		
Sociologie économique		24h	
Initiation à la psychosociologie des organisations		20h	
UE 206 TRANSVERSALE 2	3		
Outils culture numérique			13h
Langue			12h
Projets personnels et professionnels			4h
Projet Voltaire (autoformation orthographe / grammaire)			



LICENCE 2



SEMESTRE 3	ECTS	CM	TD
UE 301 MICROÉCONOMIE ET POLITIQUE ÉCONOMIQUE			
Principes de microéconomie (2)		30h	15h
Politique économique		24h	
UE 302 GESTION DES ENTREPRISES			
Stratégie des entreprises		24h	
Management d'entreprises : études de cas			15h
UE 303 BANQUE, MONNAIE ET MARCHÉS FINANCIERS			
Banque et monnaie		24h	
Introduction aux marchés financiers		24h	
UE 304 THÉORIE DE LA FIRME ET DROIT DES AFFAIRES			
Théorie de la firme		24h	
Droit des affaires		24h	
UE 305 MATHÉMATIQUES ET STATISTIQUES			
Choix :			
soit Mathématiques appliquées			20h
soit Management International			20h
Statistiques et probabilités			20h
UE 306 TRANSVERSALE 3			38h

Recherche documentaire et méthodologie travail universitaire			12h
Langue 1			18h
Projet Professionnel et Personnel			8h
UE FACULTATIVE			
Langue 2			18h
SEMESTRE 4	ECTS	CM	TD
UE 401 MACROÉCONOMIE ET ÉCONOMIE EUROPÉENNE	6		
Principes de macroéconomie		30h	15h
Économie européenne		24h	
UE 402 POLITIQUE DE LA CONCURRENCE ET ÉCONOMIE DE L'INNOVATION	6		
Politique de la concurrence		24h	
Économie de l'innovation et de la connaissance		24h	
CHOIX UE 403	6		
Soit Spécialisation gestion			
Marketing		24h	
Gestion des ressources humaines		24h	
Finance d'entreprise et contrôle		24h	
Soit Spécialisation économie			
Enjeux économiques internationaux		24h	
Microéconomie appliquée		24h	
TD Economie			
Soit Serious games and creativity			20h
Soit Mathématiques avancées			20h
UE 404 ESTIMATION ET TESTS STATISTIQUES ET COMPTABILITÉ	6		
Estimation et tests statistiques			20h
Comptabilité (2)			20h
UE 405 UE LIBRE	3		
		24h	
UE 406 TRANSVERSALE	3		
Excel			12h
Langue 1			18h
Recherche documentaire et méthodologie travail universitaire			6h
Projet Professionnel et Personnel		2h	
UE FACULTATIVE			
Initiation à la recherche			15



LICENCE 3



PARCOURS GESTION

ORIENTATIONS :

FINANCE-CONTRÔLE / RESSOURCES HUMAINES / MARKETING

SEMESTRE 5	ECTS	CM	TD	TPL	PRJ
UE 501 TECHNIQUES ET MÉTHODES	3				
VBA et outils bureautiques avancés				21h	
Méthodologie du travail universitaire et recherche documentaire			6h		
Projet étudiant					75h
UE 502 LANGUES ET MANAGEMENT	3				
Anglais des affaires				20h	
Matière au choix :					
soit Allemand				20h	
soit Espagnol				20h	
soit DULASP		15h	15h		
UE 503 ANALYSE ET PILOTAGE	6				
Théorie des organisations		21h			
Analyse financière		10h	20h		
Comptabilité de gestion			24h		
UE 504 DROIT ET MANAGEMENT	6				
Droit individuel du travail		21h			
Introduction à la fiscalité		15h	6h		
UE 505 OUTILS ET MANAGEMENT	6				
Marketing management		15h	6h		
Management d'équipe et de projet		15h	6h		
CHOIX D'ORIENTATION :					
SOIT UE 506 ORIENTATION FINANCE-CONTRÔLE	6				
Comptabilité approfondie			25h		
Mathématiques financières			17h		
SOIT UE 506 ORIENTATION RESSOURCES HUMAINES	6				
Économie des Ressources Humaines		15h	6h		
Gestion de la paie			21h		
SOIT UE 506 ORIENTATION MARKETING	6				
Démarche marketing		15h	6h		
Introduction au comportement du consommateur		15h	6h		
SEMESTRE 6	ECTS	CM	TD	TPL	PRJ
UE 601 TECHNIQUES ET MÉTHODES	3				
Projets Personnels et Professionnels		6h	8h		
Simulation de gestion			16h		
Gestion de base de données			21h		

UE 602 LANGUES ET MANAGEMENT	3		
Anglais des affaires			20h
Matière au choix			
soit Allemand			20h
soit Espagnol			20h
soit DULASP		15h	15h
UE 603 ANALYSE ET PILOTAGE	6		
Analyse de données			20h
Gestion budgétaire			18h
UE 604 OUTILS DE MANAGEMENT	6		
Communication Marketing		15h	6h
Pratiques de GRH		15h	6h
CHOIX D'ORIENTATION :			
SOIT UE 605 ORIENTATION FINANCE-CONTRÔLE	6		
Gouvernance et régulation du système financier		21h	
Marchés financiers		15h	6h
SOIT UE 605 ORIENTATION RESSOURCES HUMAINES	6	36h	6h
Administration du personnel		15h	6h
Droit du travail : rapports collectifs		21h	
SOIT UE 605 ORIENTATION MARKETING	6	30h	12h
Etudes et recherches commerciales		15h	6h
Distribution		15h	6h
UE 606 PROFESSIONNALISATION	6		
Stage			
Projet étudiant			75h

PARCOURS CCA

SEMESTRE 5	ECTS	CM	TD	TPL	PRJ
UE 501 TECHNIQUES ET MÉTHODES	3				
VBA et outils bureautiques avancés				21h	
Méthodologie du travail universitaire et recherche documentaire			6h		
Projet étudiant					75h
UE 502 LANGUES ET MANAGEMENT	3				
Anglais des affaires				20h	
Matière au choix :					
soit Allemand				20h	
soit Espagnol				20h	
Soit DULASP		15h	15h		
UE 503 ANALYSE ET PILOTAGE	6				
Théorie des organisations		21h			
Analyse financière		10h	20h		
Comptabilité de gestion			24h		
UE 504 DROIT ET MANAGEMENT	6				
Droit individuel du travail		21h			
Introduction à la fiscalité		15h	6h		

UE 505 CCA	6				
Droit des contrats		24h			
Gestion de la paie			21h		
UE 506 CCA	6				
Comptabilité approfondie			25h		
Mathématiques financières			17h		
SEMESTRE 6		CM	TD	TPL	PRJ
UE 601 TECHNIQUES ET MÉTHODES	3				
Projets Personnels et Professionnels		6h	8h		
Simulation de gestion			16h		
Gestion de base de données			21h		
UE 602 LANGUES ET MANAGEMENT	3				
Anglais des affaires				20h	
Matière au choix					
soit Allemand				20h	
soit Espagnol				20h	
soit DULASP		15h	15h		
UE 603 ANALYSE ET PILOTAGE	6				
Analyse de données			20h		
Gestion budgétaire			18h		
UE 604 CCA ENVIRONNEMENT FISCAL, COMPTABLE ET FINANCIER	6				
Comptabilité approfondie			25h		
Fiscalité des particuliers		15h	6h		
Gouvernance et régulation du système financier		21h			
UE 605 CCA ENVIRONNEMENT JURIDIQUE	6				
Organisation juridique		12h			
Responsabilité civile		12h			
Droit du travail : rapports collectifs		21h			
UE 606 PROFESSIONNALISATION	6				
Stage					
Projet étudiant					75h

Renseignements pratiques

TARIFS

FI FORMATION INITIALE

Frais d'inscription universitaire

FC FORMATION CONTINUE

LICENCE 3

6000 €

Pour les contrats financés par des entreprises, des organismes

3000 €

pour les contrats financés directement par les auditeurs
+ Frais d'inscription universitaire

11

CONTACTS

Gestionnaire de scolarité Informations candidats, étudiants

LICENCE 3

iae-nancy-scolaritel3gestion-contact
@ univ-lorraine.fr
03 72 74 17 21

Responsables pédagogiques

LICENCE 3 PARCOURS GESTION

PIERRE GARNER
pierre.garner@univ-lorraine.fr

LICENCE 3 PARCOURS CCA

MURIELLE CISZEWICZ
murielle.ciszewicz@univ-lorraine.fr

Service Formation Continue

Responsable

ÉVELYNE BARTH
evelyne.barth@univ-lorraine.fr
03 72 74 16 43

Service Relations Entreprises & Organisations Insertion Professionnelle

Responsable

ANNE-SOPHIE PETITJEAN
anne-sophie.petitjean@univ-lorraine.fr

Stage, contrat d'apprentissage

OPHÉLIE ROUX
ophelie.roux@univ-lorraine.fr
03 72 74 16 52

Dépôt des offres sur

iae-nancy.jobteaser.com/fr/recruiter_
account/job-offers
AURÉLIE LINDEKENS
aurelie.lindekens@univ-lorraine.fr
03 72 74 16 93

